

XXXII Puchar Śląży w Biegu na Orientację

22 -23.05.2021
Sobótka- Tąpadła



Biuletyn nr 2 - Techniczny

Organizatorzy

- ❖ Wojskowy Klub Sportowy „Śląsk”
- ❖ Urząd Marszałkowski Województwa Dolnośląskiego
- ❖ Centrum Szkolenia Wojsk Inżynieryjnych i Chemicznych
- ❖ Gmina Sobótka
- ❖ Gmina Marcinowice
- ❖ Dolnośląski Związek Orientacji Sportowej



Współorganizatorzy

- ❖ Polski Związek Orientacji Sportowej
- ❖ Gmina Marcinowice
- ❖ Nadleśnictwo Miękinia



Forma i ranga zawodów

- ❖ Zawody w biegu na orientację zaliczane do kalendarza CTZ
- ❖ Start interwałowy w formie biegu indywidualnego
- ❖ O wyniku końcowym decyduje suma czasów dwóch biegów



Zespół organizatorów

- ❖ **Kierownik Zawodów** – Marcin Cizek
- ❖ **Kierownik Techniczny zawodów** – Kalikst Sobczyński
- ❖ **Sędzia Główny** – Arleta Sosenko
- ❖ **Budowniczy tras**
 - Etap 1 (middle)** – Kalikst Sobczyński
 - Etap 2 (klasyk)** – Marcin Cizek
- ❖ **Kierownik Startu** – Marta Becmer
- ❖ **Obsługa SI** – Kostia Majasow
- ❖ **Kierownik Biura Zawodów** – Agnieszka Mądra
- ❖ **Kierownik Zespołu Budowy Tras**- Romuald Guga



Potwierdzanie Punktów Kontrolnych

- ❖ Zawody zostaną przeprowadzone przy użyciu elektronicznego systemu potwierdzania punktów kontrolnych i pomiaru czasu SPORTident w trybie tradycyjnym.
- ❖ Osoby, które nie posiadają kart SPORTident mają możliwość ich wypożyczenia od organizatora – ilość ograniczona

Wyposażenie Punktów Kontrolnych

- ❖ Punkty kontrolne w postaci stojaków z lampionami

Procedura Startowa

- ❖ Zawodnicy wchodzą do pierwszego boks startowego na 3 min przed swoim startem, w którym następuje weryfikacja oraz sprawdzenie (CHECK) karty SI. W drugim boksie do pobrania znajdują się opisy punktów. W trzecim boksie znajdują się mapy, które zawodnicy pobierają i ustawiają się na linii startu (zawodnicy nie oglądają map do czasu startu). W momencie usłyszenia sygnału startu wyruszają na trasę. Punkt oznaczony na mapie trójkątem znajduje się w odległości 100 m w 1 etapie i 250m w 2 etapie, od linii startu i oznaczony jest lampionem. Dobieg do punktu startu jest obowiązkowy.



Ubiór

- ❖ Wymagany jest ubiór zakrywający całe ciało z wyjątkiem głowy, szyi i rąk

Nagrody

- ❖ Za zdobycie miejsc 1-3 dyplomy i medale
- ❖ Ceremonia zakończenia planowana jest w niedzielę na godz.13.00

Inne informacje

- ❖ Zawodnicy ubezpieczają się we własnym zakresie
- ❖ Organizator jest ubezpieczony w zakresie OC
- ❖ Organizator nie ponosi odpowiedzialności materialnej za rzeczy zaginione w trakcie zawodów.
- ❖ Organizator zastrzega sobie prawo do ostatecznej interpretacji niniejszego Biuletynu
- ❖ O wszystkich sprawach spornych decyduje Sędzia Główny
- ❖ Uczestnicy zawodów wyrażają zgodę na publikację ich wizerunku z relacjach z zawodów umieszczonych na stronie zawodów, organizatorów oraz materiałów promocyjnych
- ❖ Informacje o zawodach znajdują się na stronie: <http://bno.pl/> oraz <http://pucharslezy.pl/>

Etap 1

❖ **Etap 1 22.05.2021 sobota - bieg średniodystansowy**

❖ **Godz. 00 Startu – 14.00**

❖ **Miejsce** : Teren Leśnictwa Tąpadła, 55-050 Sobótka
Przełęcz Tąpadła 1

Mapa gogle: <https://goo.gl/maps/9gUSNUShzkRc9hvy6>

❖ **Parking** : Na przełęczy Tąpadła występują 2 duże publiczne parkingi, które zwykle są zatłoczone, dodatkowo organizator udostępnia odpłatnie w kwocie 5 zł parking na terenie Leśnictwa Tąpadła – Limit miejsc ograniczony

❖ **Biuro Zawodów** : Czynne od godz 12.00

❖ **Start**: Zlokalizowany w odległości 300m od Centrum Zawodów, dojście oznakowane czerwonymi wstążkami

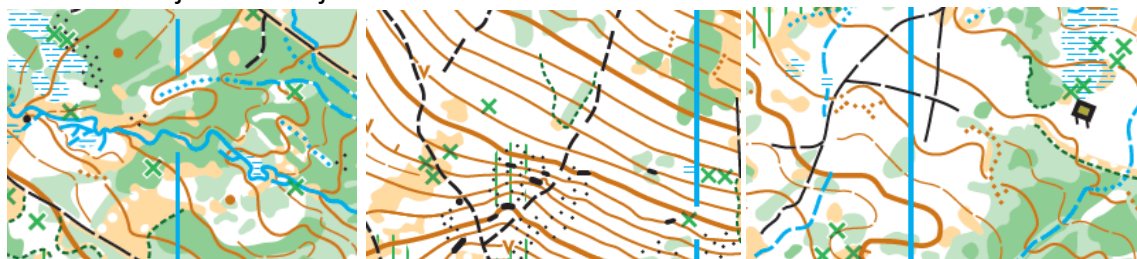


❖ **Mapa**: Radunia Północ, Skala mapy 1:7500 warstwice co 5 m kartograf: Kostia Majasow, aktualność: maj 2021 Wojciech Dwojak Format A-4, zabezpieczona folią

❖ **Charakterystyka terenu.**

W części północnej w miarę płaski teren z bardzo zmienną przebieżnością, od dobrej do bardzo utrudnionej, która powoduje znaczne utrudnienie w nawigacji. Część południowa to zbocze góry Radunia z dużymi przewyższeniami oraz formacjami skalnymi i kamieniami.

Skala mapy 1:7500 warstwice co 5 m kartograf: Kostia Majasow, aktualność : maj 2021 Wojciech Dwojak .



Parametry tras

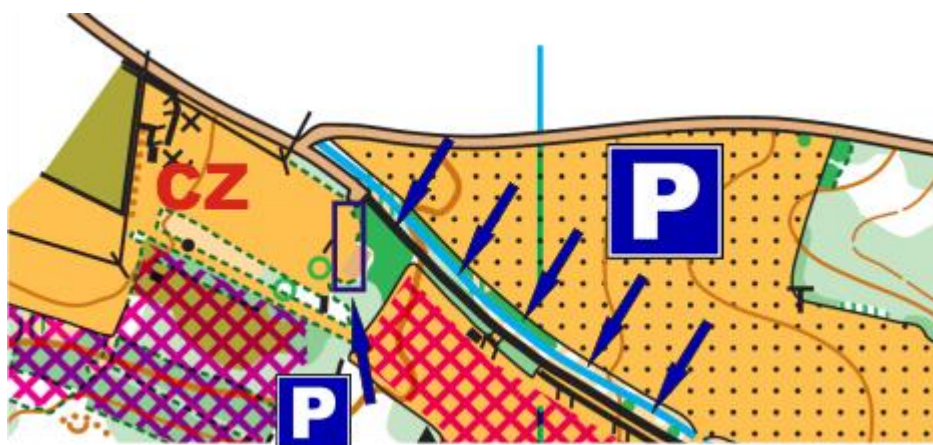
Kategoria	Długość	Przewyższenie	Ilość PK
K-10	1300	40	6
K-12	1800	65	10
K-14	2700	110	10
K-16	3300	110	13
K-18	3300	105	13
K-20	3800	120	14
K-21	4200	180	17
K-35	3300	105	13
K-40	3200	100	13
K-45	3000	100	13
K50/55	2600	95	10
M-10	1300	55	7
M-12	2000	75	9
M-14	2900	115	10
M-16	3200	120	13
M-18	3700	120	13
M-20/21	4800	170	21
M-35	3700	110	14
M-40	3600	110	13
M-45	3300	125	14
M-50	3000	110	12
M-55	3000	100	11
M-60	2800	100	13
M-65	2700	95	11
M-70	2200	80	8
Rodzinna	1600	45	6
Długa	3700	110	13
Średnia	2700	85	9
Krótka	1700	50	8
KWojskowa	3300	110	13
MWojskowa	3700	120	13

PROSIMY

O ZACHOWANIE SZCZEGÓLNEJ OSTROŻNOŚCI PRZY PRZEKRACZANIU RUCHLIWEJ DROGI ZARÓWNO PRZY PRZEJŚCIU NA START JAK I PRZY POWROCIE DO CENTRUM ZAWODÓW !!!!!

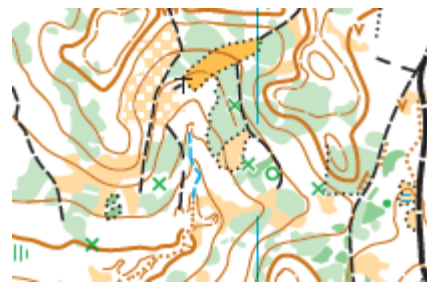
Etap 2

- ❖ Etap 2 - 23.05.2021 niedziela - bieg klasyczny
- ❖ Godz. 00 Startu – 10.00
- ❖ Miejsce: Boisko sportowe w miejscowości Tąpadła
Mapa gogle: <https://goo.gl/maps/LryaCER1RCya3Cis8>
- ❖ Parking
Miejsca parkingowe ograniczone, należy parkować wzdłuż drogi dojazdowej oraz w części wydzielonej poza boiskiem



- ❖ Biuro zawodów czynne od godz.9.00
- ❖ Start: Zlokalizowany w odległości 500m od Centrum Zawodów, dojście oznakowane czerwonymi wstążkami
- ❖ Charakterystyka terenu

Teren położony wokół góry Radunia, obejmujący górę Czernica oraz Łysą Górę z stromymi zboczami oraz częściowo kamienistym podłożem. Na zachód w stronę miejscowości Tąpadła występuje urozmaicona rzeźba terenu, bogata w górki i liczne muldy. Północna część mapy to teren o niewielkiej różnicy w przewyższeniu za to wymagający w nawigowaniu po przez urozmaiconą przebieżność. Las mieszany, widoczność od bardzo dobrej do utrudnionej. Gęsta sieć dróg i ścieżek. Dużo terenu półotwartego. Skala mapy 1:10000 warstwicze co 5 m, format A-4, zabezpieczona folią, kartograf: Marcin Cizek, Kostia Majasow.
Mapa aktualizowana do ostatniego dnia przed zawodami ze względu na liczne prace leśne (duże wycinki)



Parametry tras

Kategoria	Długość	Przewyższenie	Ilość PK
K-10	1900	60	5
K-12	2600	70	6
K-14	3100	80	8
K-16	5200	150	13
K-18	5600	150	12
K-20	6700	150	11
K-21	7600	280	12
K-35	5600	200	12
K-40	6000	190	12
K-45	5200	145	10
K50/55	4100	120	9
M-10	1900	60	5
M-12	2800	90	7
M-14	3400	100	9
M-16	5900	170	10
M-18	8500	195	11
M-20/21	9300	320	18
M-35	8200	230	10
M-40	7200	260	14
M-45	6400	260	14
M-50	6300	190	12
M-55	5600	150	12
M-60	5200	140	9
M-65	4700	125	10
M-70	3500	70	8
Rodzinna	2600	70	7
Długa	5000	170	11
Średnia	4500	115	10
Krótka	3100	110	10



COVID-19

- ❖ Ze względu na ograniczenia związane z przeciwdziałaniem COVID-19 wszyscy uczestnicy zawodów zobowiązani są do ścisłego stosowania się do zaleceń i rozporządzeń Rady Ministrów, Ministra Zdrowia, Ministra Kultury Dziedzictwa Narodowego i Sportu oraz Głównego Inspektora Sanitarnego obowiązujących w dniu zawodów.
- ❖ Uczestnicy w Centrum Zawodów przebywają / poruszają się z zachowaniem minimum 1,5 metra odległości od siebie.
- ❖ Zawody odbywają się bez udziału publiczności.
- ❖ Organizator zapewnia pomoc medyczną.
- ❖ W przypadku braku możliwości zachowania minimalnych odległości między uczestnikami obowiązuje nakaz zasłaniania ust i nosa.
- ❖ W Biurze Zawodów dostępny będzie płyn dezynfekujący, uczestnicy zobowiązani są z niego skorzystać przed podejściem do obsługi Biura Zawodów. Prosimy zachować bezpieczną odległość między uczestnikami a obsługą Biura.
- ❖ Wizytę w Biurze Zawodów należy ograniczyć do minimum .
- ❖ Obsługa biura oraz startu będzie wyposażona w maseczki.
- ❖ Należy zachować wymagane bezpieczne odległości pomiędzy uczestnikami w oczekiwaniu na sczytanie karty SI i pobranie wydruku z wynikiem.
- ❖ W przypadku nagłego wystąpienia objawów charakterystycznych dla COVID-19 uczestnik wydarzenia jest zobowiązany do jak najszybszego udania się do izolatorium wyznaczonego przez organizatora w Centrum zawodów i oczekiwać na jego dalsze wytyczne.
- ❖ Ze względu na troskę o zdrowie i życie wszystkich uczestników zawodów organizatorzy proszą o zaniechanie uczestnictwa w zawodach wszystkich, u których w dniu zawodów występować będzie podwyższona temperatura ciała i których samopoczucie może wskazywać na jakiegokolwiek infekcje dróg oddechowych, a także tych zawodników, którzy mieli w ostatnim czasie kontakt z osobami zarażonymi COVID-19 bądź przebywającymi na kwarantannie.
- ❖ Za przestrzeganie powyższych wytycznych wśród uczestników niepełnoletnich odpowiadają opiekunowie/trenerzy

DO ZOBACZENIA NA ZAWODACH ☺