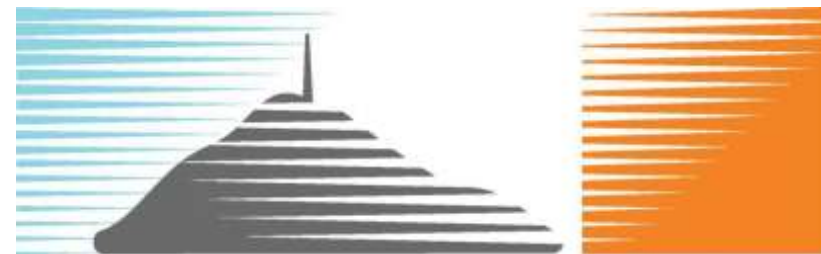


BIULETYN nr 2



XXX Puchar Ślęży

Puchar Komendanta

Centrum Szkolenia Wojsk Inżynieryjnych i Chemicznych

im. gen. Jakuba Jasińskiego

Mistrzostwa Garnizonu Wrocław

Sobótka – Zamek Górką

29.04.2018r.

O-GAMES



POLSKI ZWIĄZEK
ORIENTACJI SPORTOWEJ

PZOS

FORMA I RANGA ZAWODÓW

Regionalne Zawody w biegu na orientację

Klasyk

- XXX Puchar Ślęży,

- Puchar Komendanta Centrum

Szkolenia Wojsk Inżynieryjnych

i Chemicznych im.gen. Jakuba Jasińskiego

rozgrywane w ramach Mistrzostw Garnizonu Wrocław

Start interwałowy w formie biegu indywidualnego



ORGANIZATORZY

Dolnośląski Związek Orientacji Sportowej

ul. Borowska 1-3

50-529 Wrocław

NIP: 899-244-94-79

Wojskowy Klub Sportowy „Śląsk”

ul. Oporowska 62

53-434 Wrocław

NIP: 896-000-44-49

Centrum Szkolenia Wojsk Inżynieryjnych i Chemicznych

we Wrocławiu im. gen. Jakuba Jasińskiego

ul. Obornicka 108; 50-961 Wrocław

WSPÓŁORGANIZATORZY

Polski Związek Orientacji Sportowej

Nadleśnictwo Miękinia



ZESPÓŁ ORGANIZACYJNY

Kierownik zawodów – Marcin Ciszek

Kierownik techniczny zawodów – Kalikst Sobczyński

Sędzia Główny – Kostiantyn Majasow

Budowniczy tras – Marcin Ciszek

Sędzia Startu – Marta Becmer, Arleta Sosenko

Biuro Zawodów – Paulina Mądra

Obsługa SI – Remigiusz Widziewicz

Księgowość – Remigiusz Widziewicz/Agnieszka Mądra

MINUTA „00”

29.04.2018r. godz. 12.00 Zamek Górka

N 50°88'71 E 16°70'85

KATEGORIE WIEKOWE

KM10N (wstążkowana), KM12, KM14, KM16, M18/20, KM21, KM35, M40, K40/45, M45, M50/55, M60

P (dla początkujących), R (rodzinna wstążkowana)

Puchar Komendanta (udział zgodnie z Regulaminem Mistrzostw Garnizonu Wrocław)

MW – 20 – mężczyźni w wieku 20-34 lat

MW – 35 – mężczyźni w wieku 35-45 lat

MW – 45 – mężczyźni w wieku 46 lat i powyżej

KW – Kobiety

RW – Rodzinna dla rodziców z dziećmi do 11 lat (wstążkowana)



OPŁATA STARTOWA

| | |
|---|---------|
| kat. KM18 i starsze | - 25 zł |
| kat. KM16 i młodsze | - 15 zł |
| P (dla początkujących), R (rodzinna wstążkowana) | |

W ramach Pucharu Komendanta CSWińz.iChem. - bezpłatnie
wypożyczenie chipa SI: 3 zł
zgubienie chipa SI: 150 zł

Zgłoszenia po terminie: 150% wpisowego - tylko w miarę wolnych miejsc

Rezygnacja: 50% wpisowego

PŁATNOŚĆ

Opłaty należy dokonać przelewem na konto:

Dolnośląski Związek Orientacji Sportowej; 50-529 Wrocław, ul. Borowska 1-3

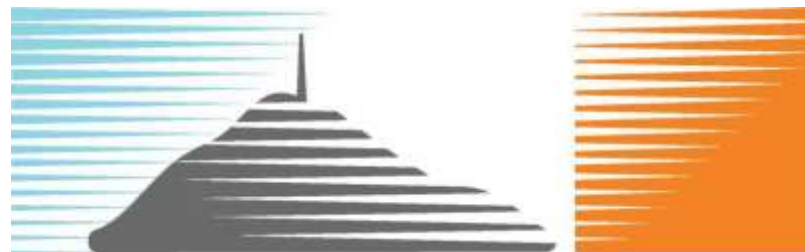
Konto: 87 1160 2202 0000 0002 3017 7716 ; Millennium Bank

W tytule przelewu wpisać : Rodzaj opłaty startowej /klub,nazwisko/ z dopiskiem PucharŚleży

UBEZPIECZENIE

Organizator jest ubezpieczony od odpowiedzialności cywilnej.

Organizator nie ponosi kosztów ubezpieczenia indywidualnego od NNW.



Zawodnicy uczestniczą w zawodach na własną odpowiedzialność.

OPIEKA MEDYCZNA

Organizator zapewnia opiekę medyczną

POGODA

<http://www.accuweather.com/pl/pl/sobotka/263081/weather-forecast/263081>

MAPY, TEREN

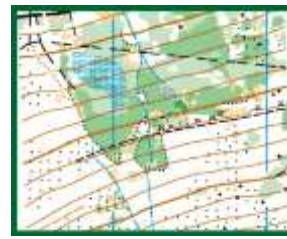
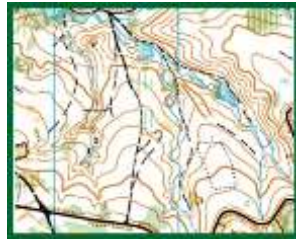
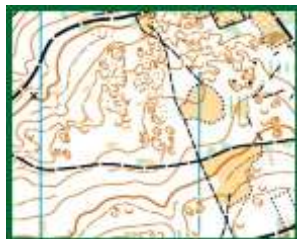
Nazwa mapy – Ślęża – Zamek Górka , **skala** 1:10 000 ,e-5m

Autorzy mapy – Wojciech Dwojak , Kostiantyn Majasow, Jacek Morawski

Aktualność mapy – Wojciech Dwojak ,wiosna 2018

Trasy – Marcin Ciszek

Opis terenu – Teren położony na wysokości 190- 450 m npm, na zboczu Masywu Ślęzy. Składa się z dwóch głównych części: stromego zbocza z częściowo kamienistym podłożem oraz erozyjnych form rzeźby, bogatych w wąwozy i głębokie doliny. Las mieszany, przebieżność i widoczność od bardzo dobrej do utrudnionej. Gęsta sieć dróg i ścieżek.



PARAMETRY TRAS

| KATEGORIA | DŁUGOŚĆ TRASY | ILOŚĆ PUNKTÓW | PRZEWYŻSZENIE |
|------------------------|---------------|---------------|---------------|
| K-10N(wstążkowana) | 2760m(1650 m) | 6 | 55m(40m) |
| M-10N (wstążkowana) | 2760m(1650 m) | 6 | 55m(40m) |
| Rodzinna (wstążkowana) | 2760m(1650 m) | 6 | 55m(40m) |
| K-12 | 2300 m | 7 | 65 m |
| M-12 | 2500 m | 8 | 65 m |
| K-14 | 2600 m | 8 | 65 m |
| M-14 | 2900 m | 10 | 65 m |
| K-16 | 4000 m | 11 | 90 m |
| M-16 | 4800 m | 13 | 130 m |
| M-18/20 | 6900 m | 18 | 180 m |
| K-21 | 6100 m | 19 | 175 m |
| M-21 | 8000 m | 21 | 265 m |
| K-35 | 4800 m | 16 | 135 m |
| M-35 | 7500 m | 20 | 195 m |
| K-40/45 | 3700 m | 11 | 95 m |
| M-40 | 7000 m | 17 | 190 m |
| M-45 | 6200 m | 17 | 195 m |
| M-50/55 | 4700 m | 17 | 135 m |
| M60 | 4700 m | 17 | 135 m |
| P- dla początkujących | 2700 m | 10 | 65 m |
| KW – Kobiety Wojsko | 3000 m | 13 | 65 m |
| MW-20 | 5500 m | 15 | 165 m |
| MW-35 | 3900 m | 12 | 110 m |
| MW-45 | 3700 m | 14 | 85 m |

FORMA ZAWODÓW

Klasyczna trasa z potwierdzaniem punktów w określonej kolejności. Start interwałowy dla każdej kategorii co 3 minuty. Opisy punktów kontrolnych będą na mapie oraz do pobrania na starcie.

START

Start interwałowy – godz. 12:00. Start znajduje się około 1100 m od Centrum Zawodów – dojście wyznakowane biało-niebieskimi wstążkami. „Czyszczenie” chipa na stacji CLEAR w pierwszym boksie na STARCIE. Szczytania chipa SI będzie można dokonać tylko w biurze zawodów. Dlatego po potwierdzeniu stacji FINISH prosimy niezwłocznie udać się do biura zawodów. Zawodnik jest odpowiedzialny za szczytanie chipa SI!

BIURO ZAWODÓW

Znajduje się w Centrum Zawodów na terenie Zamku w Sobótce Górce
Czynne w dniu 29.04.2018r. od godz. 10.00

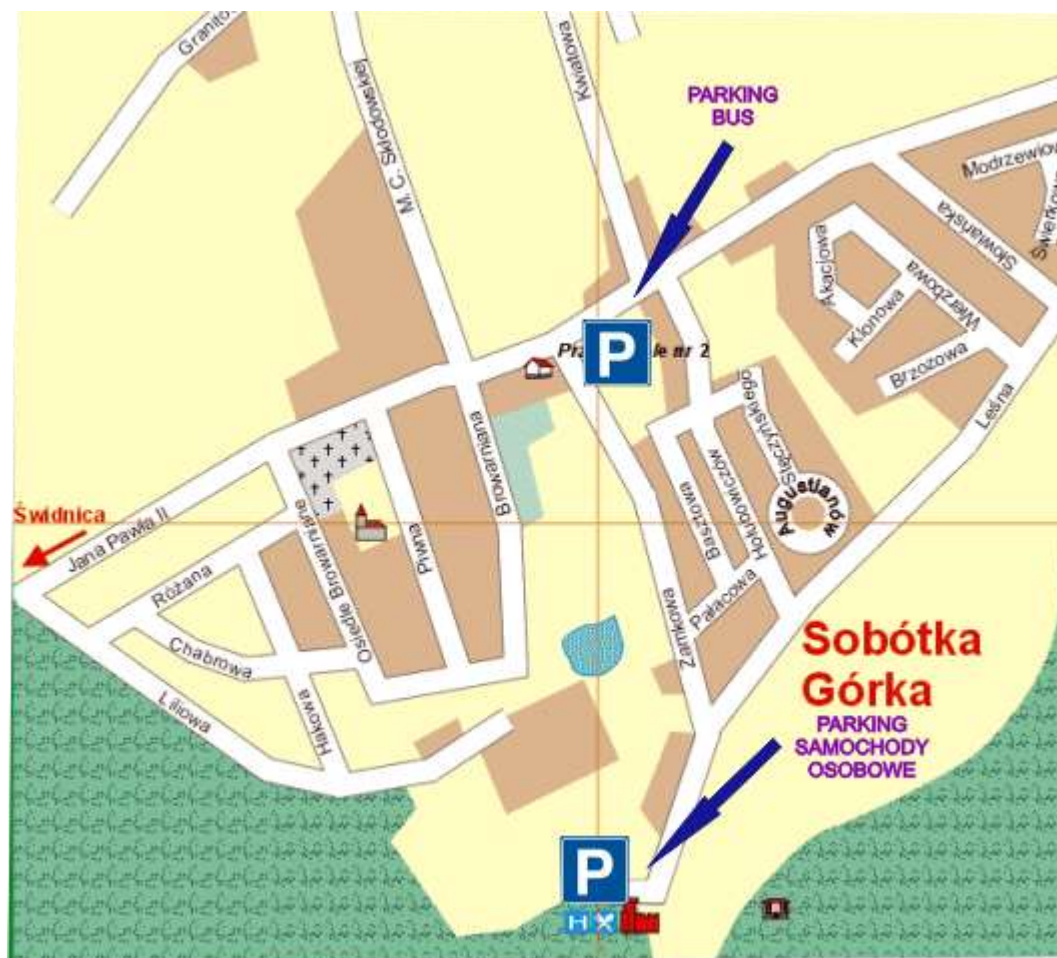
OBOWIĄZKOWY PRZEBIEG

Wszystkie trasy poza KM-10N i Rodzinną posiadają obowiązkowy przebieg widokowy przez Centrum zawodów, prosimy o zachowanie szczególnej ostrożności przy przekraczaniu strumienia - schemat poniżej:



PARKING

Parking dla samochodów osobowych oraz busów zlokalizowany będzie na terenie Zamku w Sobótce Górcie
Parking dla autokarów zlokalizowany będzie przy ul.Świdnickiej (wjazd w ul.Zamkową). W przypadku większej ilości samochodów osobowych niż miejsc parkingowych w CZ pojazdy będą odsyłane na dół na parking dla busów



KONTAKT

Kierownik Zawodów - Marcin Ciszek

Biuro Zawodów –

Paulina Mądra tel.:792 823 720 ; e-mail : puchar.slezy@gmail.com